

محله شهدای دروازه ری



محله شهدای دروازه ری

شهر مقدس قم
محله دروازه ری



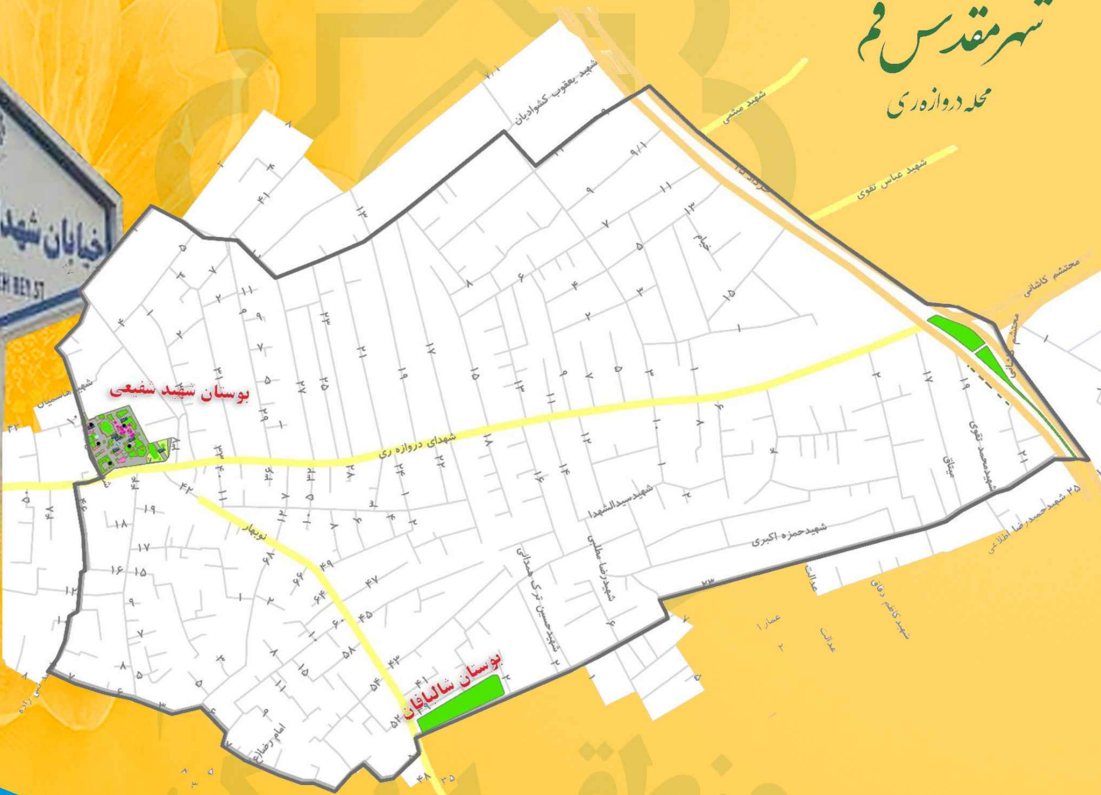
شبکه معابر محله دروازه ری



محله شهدای دروازه ری

شهر مقدس قم
محله دروازه ری

رنگهای علامت	
کلبه‌ها پوششی	کیوسک
کلبه‌ها پرچمی	سکو نشیمن
چمن	سرویس بهداشتی
درختچه	زمین ورزشی
درختکاری	پایاده رو
گل کاری	آلاچیق
گل رز	آبنا
چراغ روشنایی	نیمکت
میز تندرستی	وسایل ورزشی
آبخوری	جدول
زمین بازی کودکان	



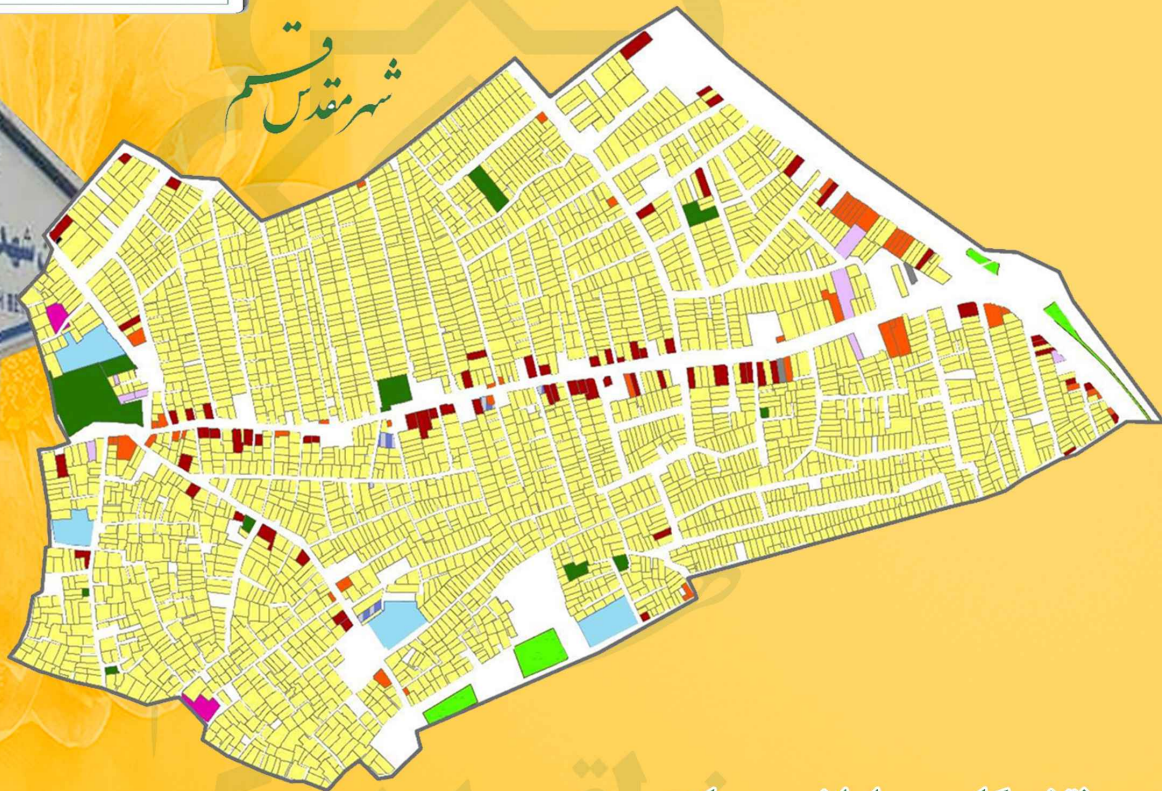
نقشه محل استقرار بوستانهای محله

محله شهدای دروازه ری

راهنمای علائم

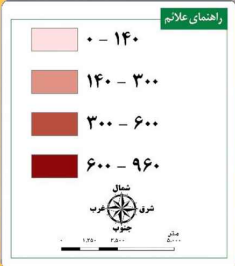
مسکونی با تراکم متوسط	درمانی	نظامی
تجاری	ورزشی	سنتی
تجاری - مسکونی	اداری و انتظامی	تاسیسات و تجهیزات شهری
تجاری - خدماتی	پارک و فضای سبز	حمل و نقل و اتوبادری
آموزشی	مناطق و کشاورزی	حرم
مذهبی	فضای بازسازی	خدمات
فرهنگی - هنری	زمین ساخته نشده	
تفریحی - گردشگری		

شهر مقدس

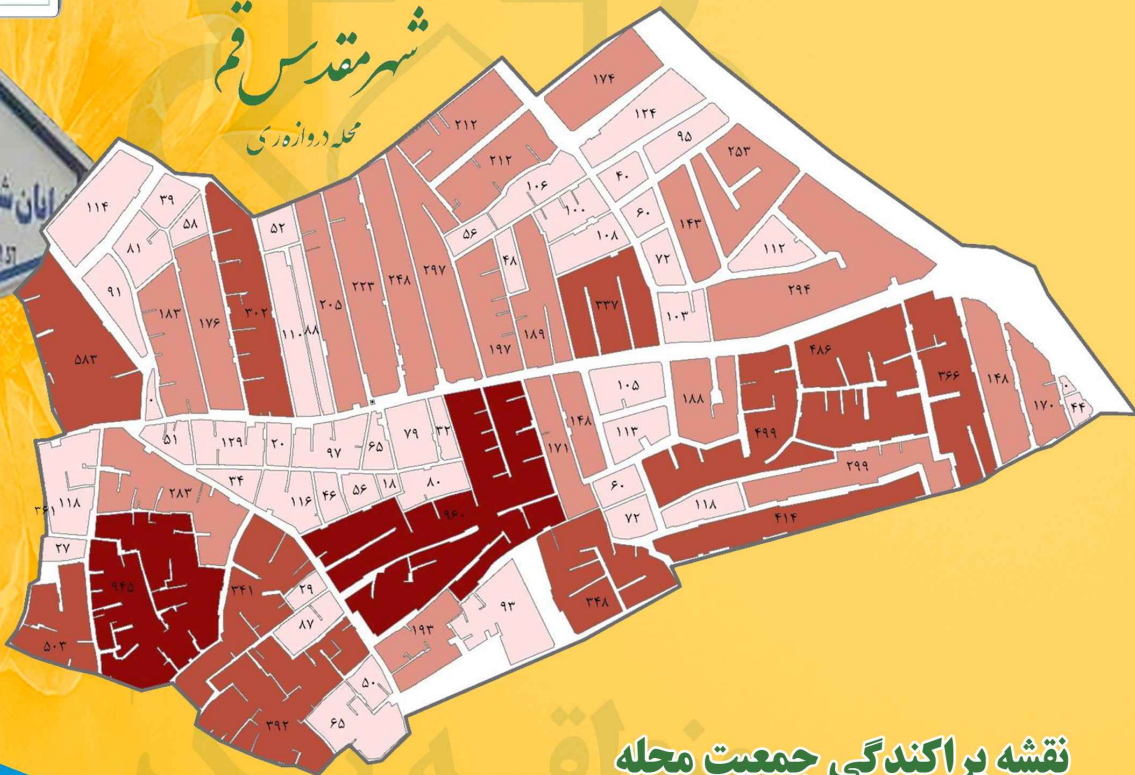


نقشه کاربری اراضی محله

محله شهدای دروازه ری



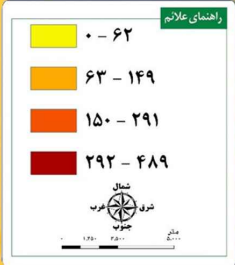
شهر مقدس قم
محل دروازه ری



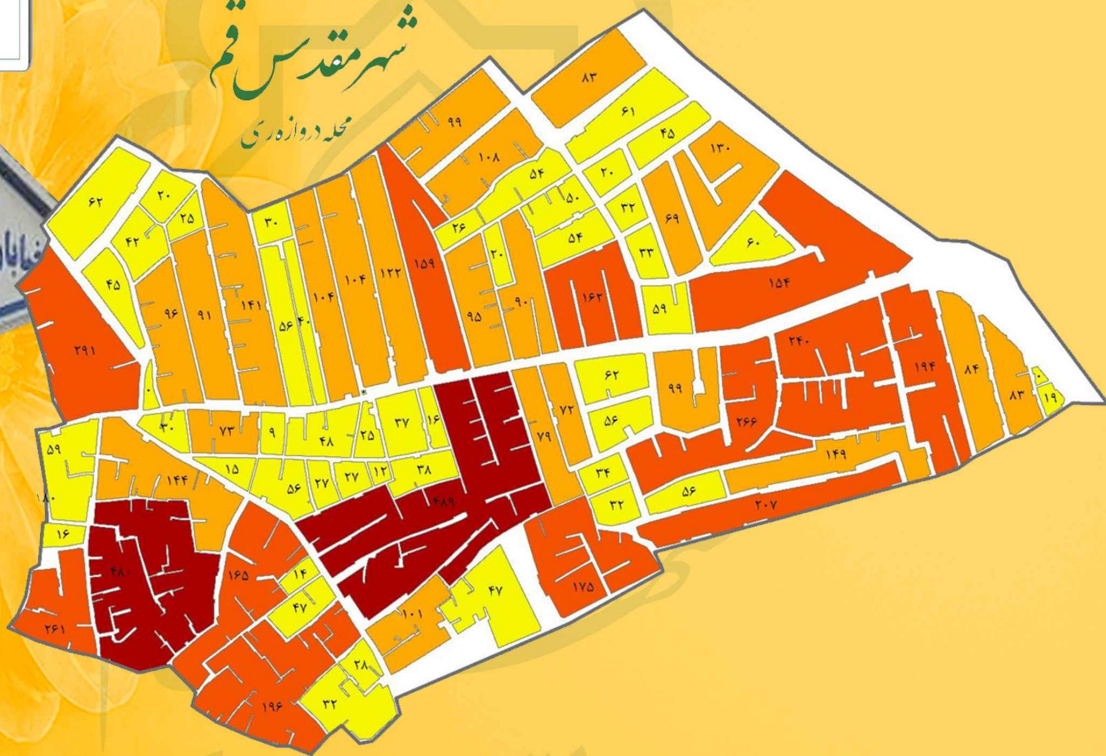
نقشه پراکندگی جمعیت محله



محله شهدای دروازه ری



شهر مقدس قم
محد دروازه ری



نقشه پراکندگی جمعیت به تفکیک مرد

محله شهدای دروازه ری

مشخصات:

مساحت:

۴۶۲۰۳۲ متر مربع

جمعیت:

۱۴۹۰۴ نفر

مساحت فضای سبز:

۷۳۴۰ متر مربع

سرانه فضای سبز:

۰ / ۴۹ متر به ازای هر نفر

تعداد واحد مسکونی:

۳۲۷۴

تعداد خانوار:

۳۲۰۴



محله شهدای دروازه ری

مدارس :

- ۱- مدرسه محمد علی کاشانی
- ۲- مدرسه حضرت خدیجه (س)
- ۳- مدرسه حضرت ابوالفضل (ع)

مساجد :

- ۱- مسجد رسول اکرم (ص)
- ۲- مسجد ولیعصر (عج)
- ۳- مسجد حضرت ابوالفضل (ع)
- ۴- مسجد جامع
- ۵- حسینیه کاشانی ها

درمانگاه :

- ۱- شهید مصطفی خمینی (ره)
- ۲- اهل بیت (ع)



محله شهدای دروازه ری

مشکلات موجوده:

۱. نیمه تمام ماندن طرح توسعه و تعریض خیابان دروازه ری و بلا تکلیف بودن ملکهای تخریب شده که موجب نارضایتی اهالی از گرد و غبار به وجود آمده شده است
۲. خطر آفرینی برای ملک های مجاور املاک تخریب شده
۳. عدم شیب مناسب کانیو و تجمع آب و ایجاد بوی تعفن
۴. کمبود شدید سرانه مراکز فرهنگی (خانه و سرای محله)
۵. وجود مشکل آبهای سطحی به دلیل عرض کم معابر و به اشباع رسیدن حفر چاههای جذبی
۶. کمبود سرانه زمینهای ورزشی (روباژ و سالن)
۷. تنوع فرهنگی و اجتماعی مردم محله
۸. تقریبا بخش مهمی از محله بافت فرسوده ، شامل املاک در حال تخریب و کوچک مقیاص و کودچه های با عرض کمتر از ۲ متر و تو در تو می باشد.
۹. بخش مهمی از ساکنین محله از قشر محروم و دارای درآمد پایین می باشد
۱۰. گستردگی آسیب های اجتماعی نیز در بخشهایی از محله مشهود است.

محله شهدای دروازه ری

اقدامات انجام شده:

۱. روکش آسفالت (۶۵۰۰ تن)
۲. انتقال خاک و نخاله مازاد حاصل از تخریب (۱۴۰ کامیون)
۳. تسطیح و شن ریزی املاک تخریب شده (۹۰ کامیون)
که اهالی به عنوان پارکینگ استفاده می نمایند
۴. رنگ آمیزی مبلمان شهری و نصب وسایل بازی
۵. شستشو و لایروبی انهار کشاورزی (۷۰۰ متر طول)
۶. آب پاشی مداوم
۷. تملک بیش از ۴۰ ملک در طرح تعریض خیابان
۸. احداث بوستان شهید شفیعی (۳۷۷۷ متر مربع)
۹. کاشت گل رز در باعچه ها (۳۲۰ متر مربع)
۱۰. نصب ست تندرستی (۱۲ دستگاه)
۱۱. نصب ست کمپلکس بازی کودکان ۱ دستگاه
۱۲. نصب کف پوش زمین بازی کودکان (۵۰ مترمربع)
۱۳. نصب آبخوری ۱ دستگاه

محله شهدای دروازه ری

